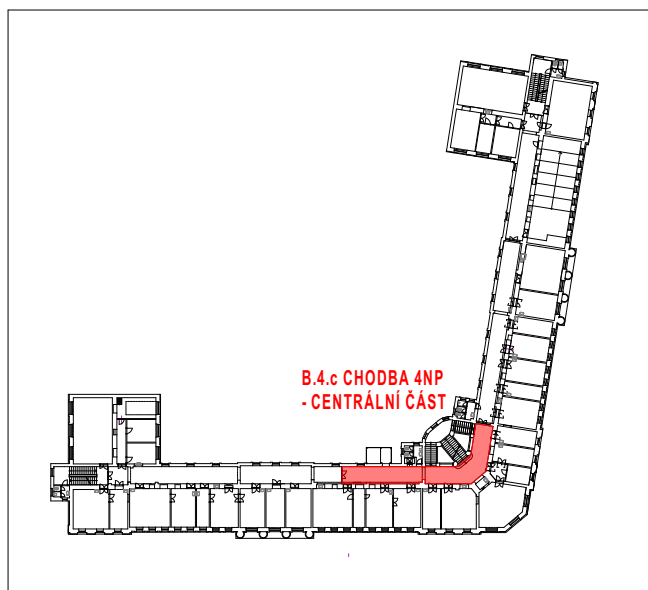


## CELKOVÉ SCHEMA OBJEKTU



GENERÁLNÍ PROJEKTANT:			<div>PROJECTICON S.R.O.</div> <div>PROJEKČNÍ A KONZULTAČNÍ KANCELÁŘ</div> <div>Projection s.r.o. Antonína Kopeckého 151 549 22 Nový Hrádek IČO: 28809459</div>	
VEDOUCÍ PROJEKTANT	VYPRACOVAL	TECHNICKÁ KONTROLA		
Ing. Pavel Ježek	Ing. Tomáš Kalous	Ing. Pavel Ježek	<div><div><div></div><div></div><div></div><div></div></div><div>Mendelova univerzita v Brně</div></div>	
INVESTOR	Mendelova univerzita v Brně Zemědělská 810, 613 00 Brno			
MÍSTO STAVBY	p.p.č. 2/1, k.ú. Černá Pole [610771]			
STAVBA	STAVEBNÍ ÚPRAVY VNITŘNÍCH PROSTOR OBJEKTU B MENDELOVY UNIVERZITY, p.č. 2/1, k.ú. ČERNÁ POLE - 1. ETAPA		FORMÁT	1 x A4
OBSAH			DATUM	11/2020
			STUPEŇ PD	DPS
B.4.c CHODBA 4NP - CENTRÁLNÍ ČÁST	VÝPIS OSTATNÍCH VÝROBKŮ		MĚŘÍTKO	Č. VÝKR.  D.1.1.10

# VÝPIS OSTATNÍCH (SYSTÉMOVÝCH) VÝROBKŮ

OZN.	POPIS	ROZMĚRY	MATERIÁL/ODSTÍN	POČET KUSŮ					
				1NP	2NP	3NP	4NP	5NP	6NP CELKEM
<div>Os01</div>	<b>PŘENOSNÝ HASICÍ PŘÍSTROJ - TYP 27 A, 183 B</b> - PRÁŠKOVÝ PHP, HASICÍ SCHOPNOST 183 B - VČETNĚ NOSNÉ NÁSTĚNNÉ KONSTRUKCE PRO KOTVENÍ DO ZDIVA	DLE VÝROBKU	DLE VÝROBKU BARVA ČERVENÁ KOV	-	-	-	2	-	2 ks
<div>Os02</div>	<b>STĚNOVÁ REVIZNÍ DVÍŘKA INSTALAČNÍCH JADER</b> - ROZMĚR DVÍŘEK 300x500mm - PROVEDENÍ PLAST - URČENO PRO DODATEČNOU MONTÁŽ - TLAČNÉ OTEVÍRÁNÍ EXCENTRICKÝ PANT PRO PLNÉ OTEVŘENÍ	300x500 mm	BÍLÁ PLAST	-	-	-	2	-	2 ks
<div>Os03</div>	<b>STĚNOVÁ REVIZNÍ DVÍŘKA INSTALAČNÍCH JADER</b> - ROZMĚR DVÍŘEK 150x150mm - PROVEDENÍ PLAST - URČENO PRO DODATEČNOU MONTÁŽ - TLAČNÉ OTEVÍRÁNÍ EXCENTRICKÝ PANT PRO PLNÉ OTEVŘENÍ	150x150 mm	BÍLÁ PLAST	-	-	-	1	-	1 ks
<div>Os04</div>	<b>Čistící zóna</b> - VNITŘNÍ TEXTILNÍ ČISTÍCÍ ZÓNA - VČETNĚ OBVODOVÉHO RÁMU Z HLINÍKOVÝCH PROFILŮ 15x30x3mm - OSAZENO V ÚROVNI PODLAHY DO PŘIPRAVENÝCH OTVORŮ OSAZENÝCH OBVODOVÝM RÁMEM	1180x700 mm	DLE VÝROBKU	-	-	-	7	-	7 ks

## VÝPIS OSTATNÍCH (SYSTÉMOVÝCH) VÝROBKŮ

[illegible]